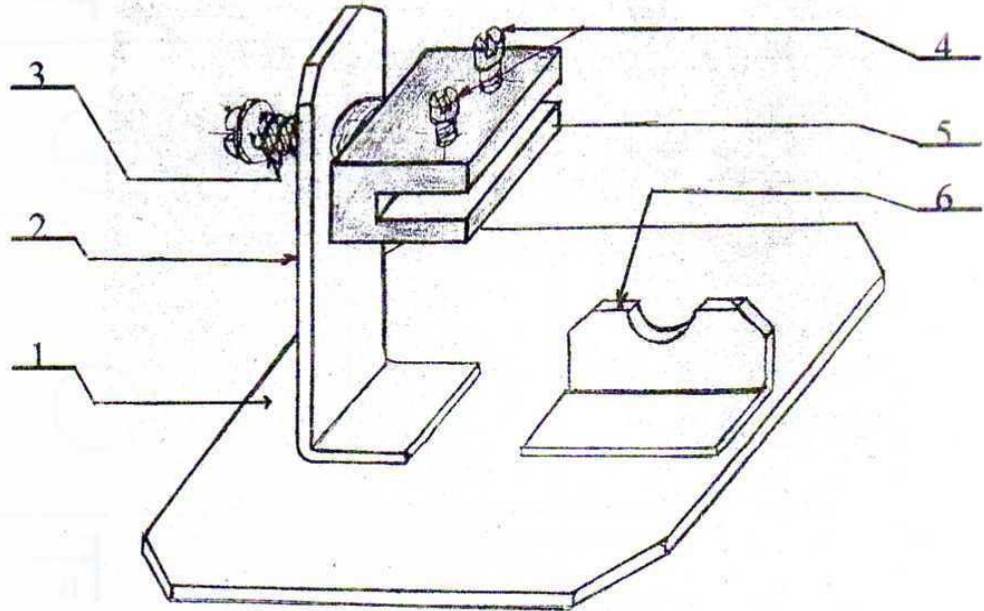


الاسم: .....	فرض تأليفي 2 عدد المادة: تربية تكنولوجية	المدرسة الإعدادية	
اللقب: .....		قازركة	
القسم: 9 أساسي..... الرقم: .....	التوقيت: 60 دق	الضارب: 01	الأستاذان: المصداوي + حمزة
العدد المسند			

20

### تقديم المنتج:

يمثل المنتج التالي: رسم منضوري لـ " حامل دائرة مطبوعة " يمكن من تثبيت دائرة مطبوعة في القطعة رقم 5 بواسطة البرغي رقم 4 مع حامل مكواة اللحام رقم 6.



التعريف A4

\* الرسم الشامل:

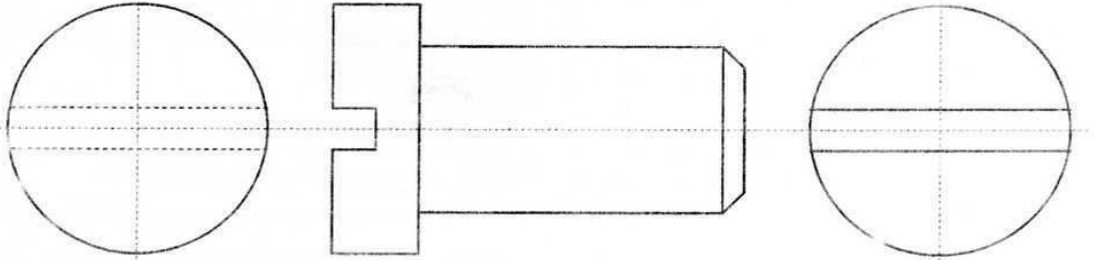
- ألون:

- \* بالأحمر القطعة رقم 2.
- \* بالأصفر القطعة رقم 4.
- \* بالأخضر القطعة رقم 5.
- \* بالأزرق القطعة رقم 6.

4/1

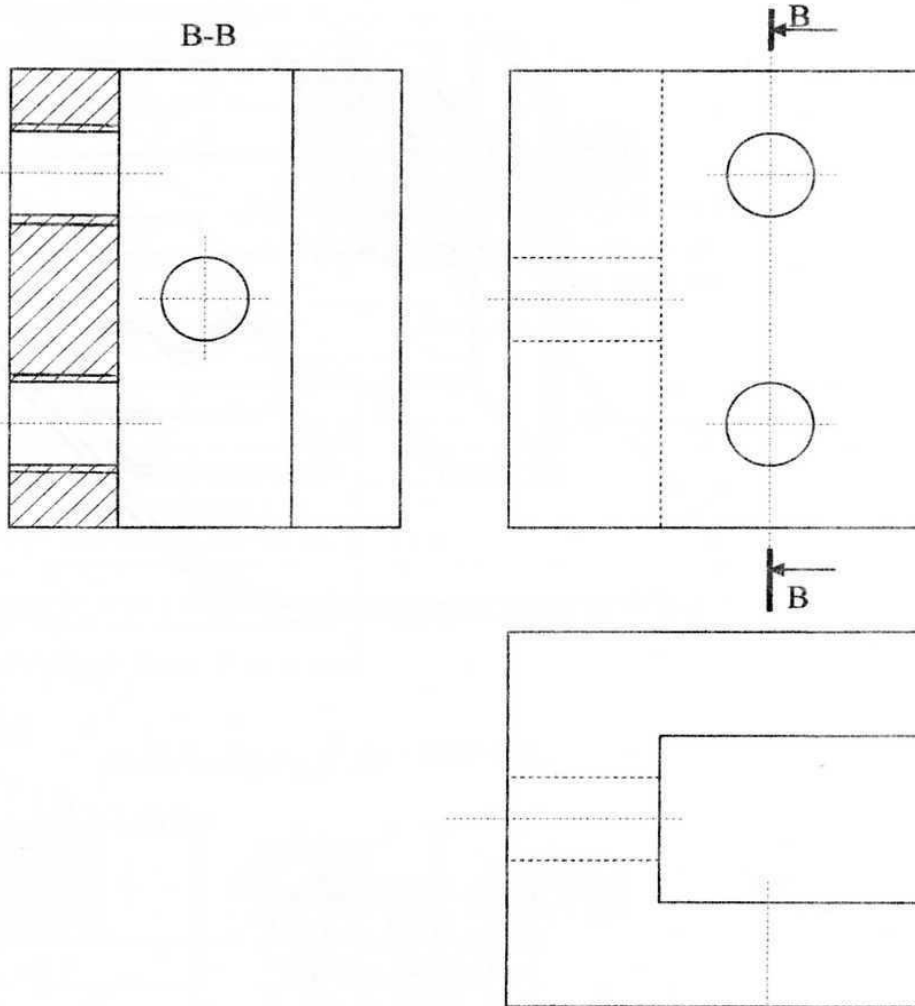
\*رسم اللوالب

(1) أنجز رسم المسقط الرأسي، المسقط اليميني و المسقط اليساري للبرغي رقم 4 حسب المعطيات التالية:  $D1 = 20$  مم -  $d1 = 16$  مم -  $X = 30$  مم



3

(2) أتمم رسم المسقط الرأسي و المسقط الفوقي للقطعة رقم 5: (ثقب ملولب داخلي)



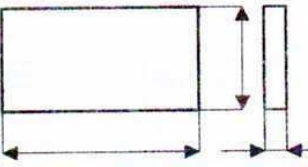
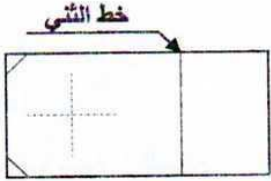
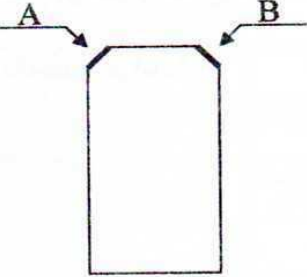
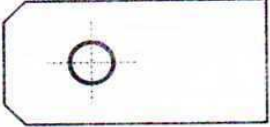
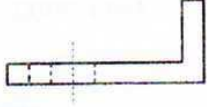
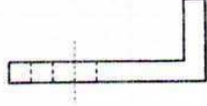
2

4/2

\* التدرج في الصنع:  
لصنع القطعة رقم 2:

1: أتمم الجملة التالية: لتحديد مختلف أشكال الصنع و مراكز العمل و الأدوات اللازمة :  
تدرج كل هذه المعلومات في وثيقة تسمى: .....

2: أتمم هذه الوثيقة:

رقم الطور	تسمية الطور و أجزاء الطور و العمليات	الرسم التمثيلي	الأدوات المستعملة
10	* المراقبة الأولية: - مراقبة.....		كوس..... ..... .....
.....	* - تحديد و تسطير خط..... - و خطوط..... - تحديد و تنقيط.....		رأس حاد للتنقيط..... ..... .....
.....	* - قطع و تهذيب..... - الوجه.....		منشار..... ..... .....
.....	* - تثبيت القطعة بملزمة آلة الثقب..... - .....		..... ..... .....
.....	* الثني اليدوي: أ- تثبيت القطعة بالملزمة ب- .....		مطرقة..... ..... .....
60	* المراقبة النهائية: - .....		..... ..... .....

(3) يقع تركيز المؤسسة الصناعية في الحزام الخارجي للمدن الكبيرة ( المنطقة الصناعية ) : أعل جوابي:

1

(4) تتكون المؤسسة الصناعية التي تنتج " حامل الدارة المطبوعة " من عدة مصالح تقوم كل واحدة منها بوظيفة خاصة: كيف توزع المهام التالية على مختلف هذه المصالح.

\* شراء القطع \* تحسس السوق \* الفوترة \* البحث عن الأفكار و الحلول \* التقرير المالي السنوي \* دراسة السوق \* انجاز الملف التعريفي \* ابتكار نماذج جديدة \* خلاص العمال \* التسويق \* الخزن.

المصلحة التقنية	مصلحة الحسابات	المصلحة التجارية	مصلحة الشراءات
.....*	.....*	.....*	.....*
.....*	.....*	.....*	.....*
.....*	.....*	.....*	.....*
.....*	.....*	.....*	.....*
.....*	.....*	.....*	.....*

(5) لصناعة حامل الدارة المطبوعة اختارت المؤسسة " الصنع بالتسلسل ". أتم الجدول التالي لأقارن بين الصنع بالقطعة الواحدة و الصنع بالتسلسل.

عناصر المقارنة	الصنع بالقطعة الواحدة	الصنع بالتسلسل
الإنتاج	إنتاج .....	إنتاج .....
العمل	عمل .....	عمل .....
النشاط	تقليدي	.....
كلفة التحضير	.....	.....
مدة الانجاز	.....	.....

المصادقة عليه تحصل المنتج على علامتي " م ت " و " ISO 9002 " أذكر نوع المواصفة لكل من العلامات التالية:

العلامة	ISO	CE	NF	م ت
نوع المواصفة	.....	.....	.....	.....